

Das GEOTECHNOLOGIEN-Programm des BMBF und der DFG – Bilanz und Ausblick

MinR Karl Wollin

Leiter des Referats 725 "System Erde" im BMBF



Wichtige Förderpolitische Themen

- Satellitengestützte Erdbeobachtung
- Georisiken – extreme Naturereignisse
- Paläoklimaforschung
- Untergrund-Erkundung und –Nutzung
- Tiefseeforschung
- Technologie-Entwicklung
- Akzeptanzforschung



BMBF und DFG - das GEOTECHNOLOGIEN-Programm

- BMBF und DFG kooperieren seit dem Jahr 2000 im Rahmen des gemeinsamen Förderprogramms GEOTECHNOLOGIEN
- Weit über 100 Verbundprojekte mit fast 135 Mio. € gefördert



Das GEOTECHNOLOGIEN-Programm

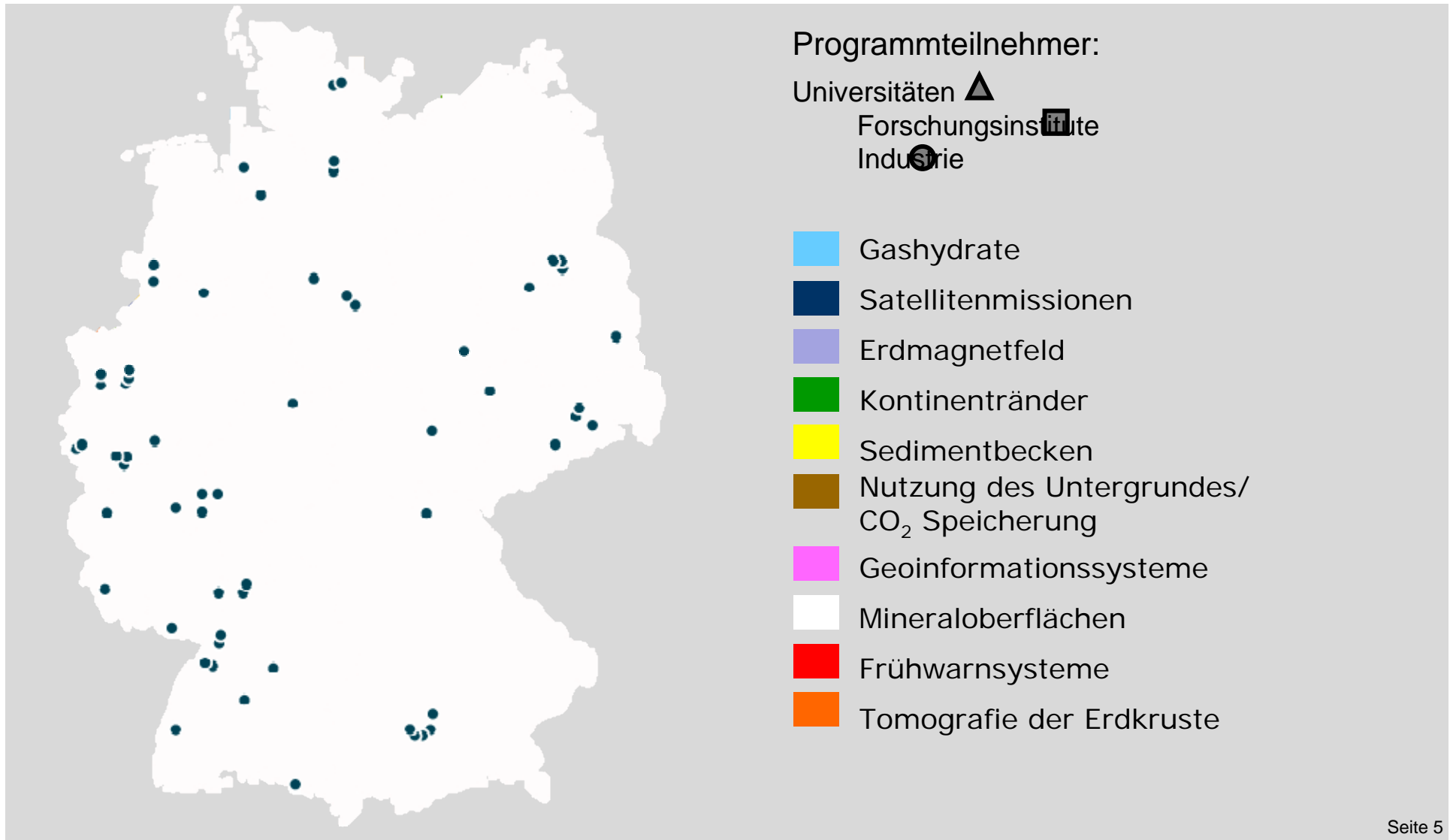
Ziele & Merkmale

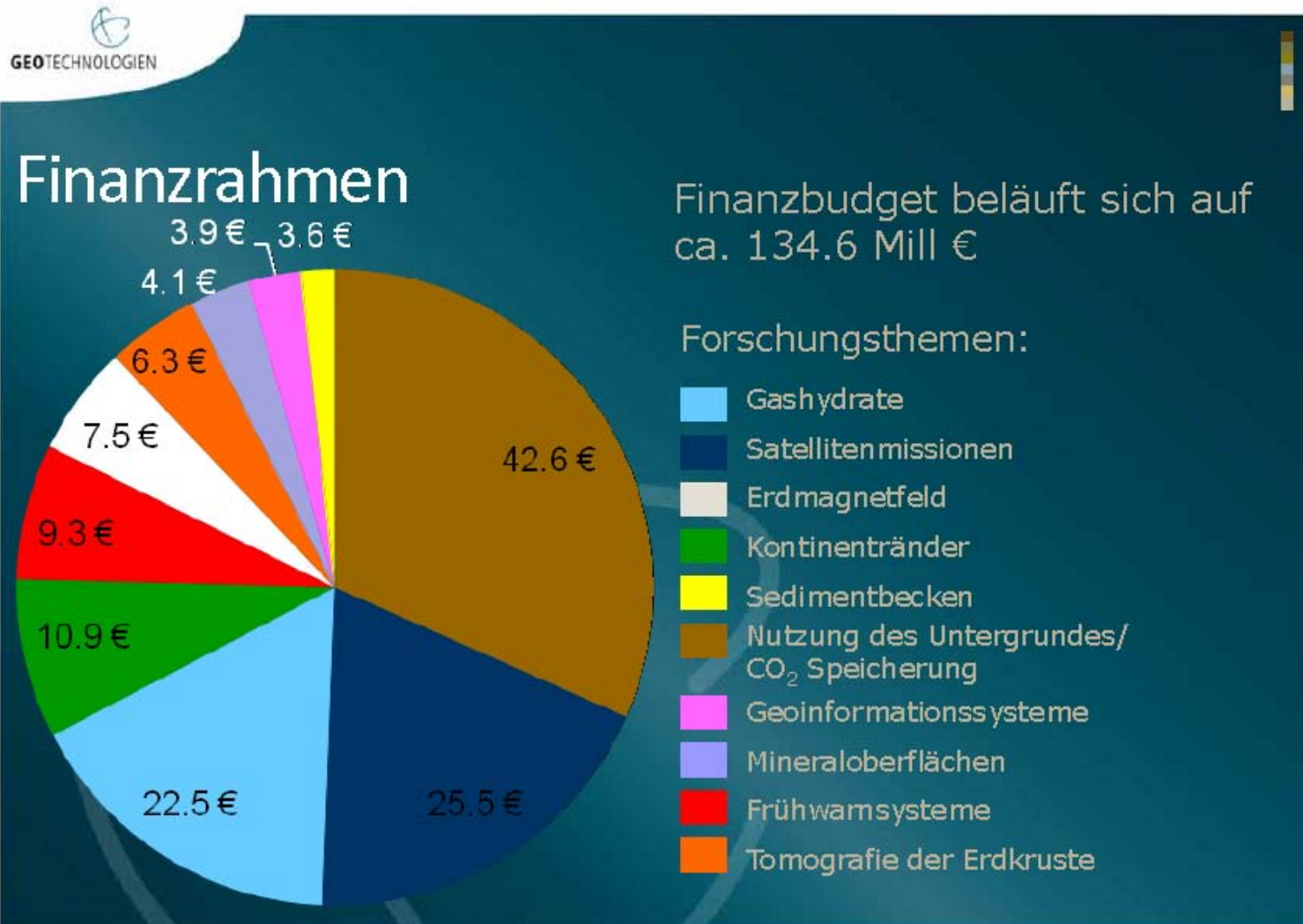


- Verständnis des »Systems Erde«
- Interdisziplinäre Kooperation
- Informationen und Handlungsempfehlungen
- Technologieentwicklung und –transfer
- Kooperation Wissenschaft / Wirtschaft
- Grundlagen- und Anwendungsorientierung



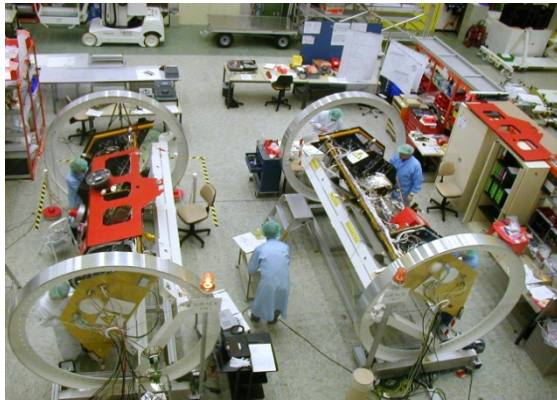
Netzwerk







Forschungsthemen (abgeschlossen)



- Das Erdinnere als treibende Kraft geologischer Prozesse (DFG: 2000-2006)
- Prozesse entlang von Kontinenträndern (BMBF: 2005-2007; DFG: SPP1375 seit 2008)
- Sedimentbecken: die größte Ressource der Menschheit (DFG: 2000-2008)
- Frühwarnsysteme gegen Naturgefahren (BMBF: 2007-2010)
- Informationssysteme im Erdmanagement (BMBF: 2002-2005)
- Nutzung und Schutz des unterirdischen Raumes (BMBF: 2005-2009)
- Mineraloberflächen: von atomaren Prozessen zur Geotechnik (BMBF: 2008-2011)
- Beobachtung des Systems Erde aus dem Weltall (BMBF/DFG: 2001-2012)



Forschungsthemen (aktuell)

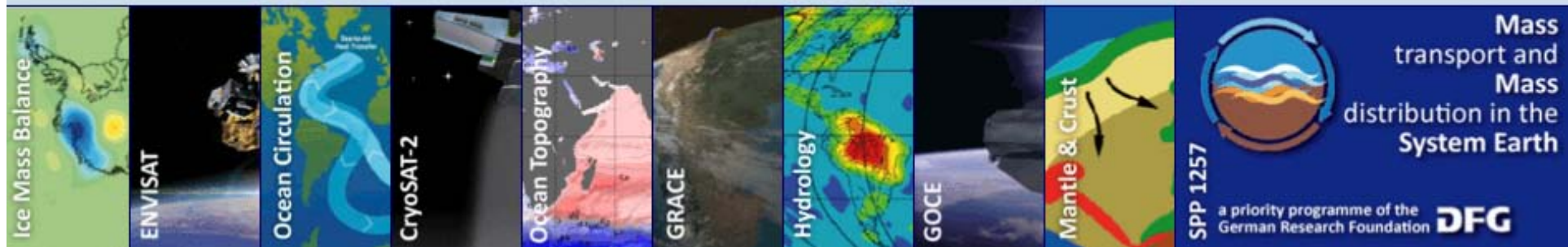


- Gashydrate im Geosystem (BMBF: seit 2000)
- Geologische Speicherung von CO₂ im Untergrund (BMBF: seit 2005)
- Tomographie der Erdkruste – Geophysikalisches Echtzeitmonitoring (BMBF: seit 2010)
- Frühwarnsysteme gegen Naturgefahren / Geoinformatik (BMBF/DFG: Start in 2013)

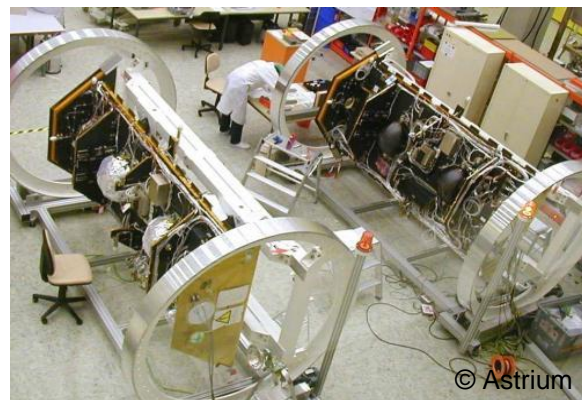
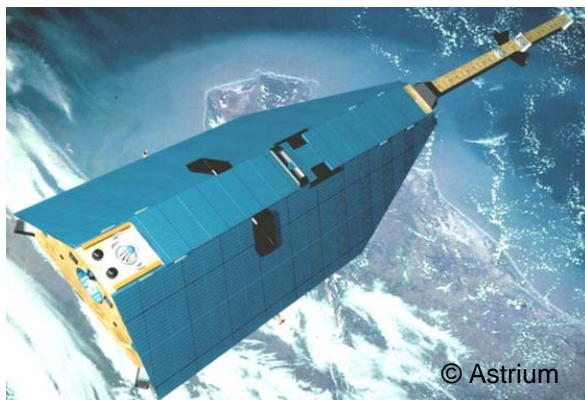


Erfolgreiche Forschungs Kooperation (BMBF/DFG)

Massentransporte und Massenverteilungen im System Erde



- DFG: Interdisziplinäres Schwerpunktprogramm (2006-2012) „Massentransporte und Massenverteilung im System Erde“
- BMBF: 17 Forschungsverbände zur Datenauswertung der Satellitenmissionen CHAMP, GRACE, GOCE (2001-2012)

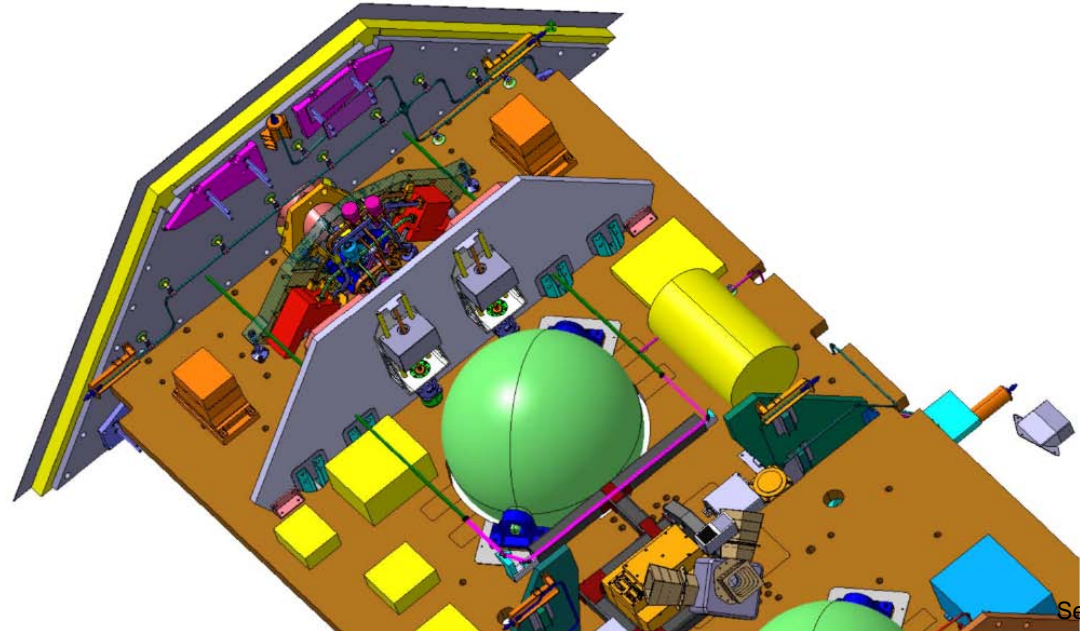




Themenschwerpunkt: Fernerkundung

Zukünftige Mission: GRACE-FO (Follow-on)

- Lebensdauer der jetzigen GRACE-Satelliten bis ca. 2013/14 (Degradation Batterien)
- Deutschland (BMBF, BMWi, HGF, DLR, GFZ) beteiligt sich an wesentlichen Komponenten der Nachfolgemission: Innovatives Laser Ranging Instrument (LRI), Startrakete, Missionsbetrieb, wissenschaftliche Auswertung
- GRACE –FO wieder als Kooperationsprojekt mit der NASA
- Satellitenbau bei Astrium im Auftrag der NASA
- Start der Mission geplant für Aug. 2017





BMBF und DFG mit gestärkter Kooperation

- BMBF und DFG wollen erfolgreiche Kooperation in den Geowissenschaften in einem Nachfolge-Programm ab 2014 fortsetzen
- Ziel: Abstimmung und Entwicklung gemeinsamer Ausschreibungen (Bekanntmachung „Frühwarnsysteme“ startet 2013).

Neue Dachmarke

Geo:N – Geoforschung für Nachhaltigkeit



Wichtige förderpolitische Themen

- Satellitengestützte Erdbeobachtung
- Georisiken – extreme Naturereignisse
- Paläoklimaforschung
- Untergrund-Erkundung und –Nutzung
- Tiefsee
- Technologie-Entwicklung
- Sozio-ökologische Forschung
- Öffentlichkeitsarbeit



Neue Dachmarke

Geo:N – Geoforschung für Nachhaltigkeit

- Strategische Fokussierung geowissenschaftlicher Förderung und Bündelung unter einer (international) sichtbaren Dachmarke
- Definition von Themenschwerpunkten aus iterativem Prozess mit der Wissenschaft und Industrie
- BMBF fördert anwendungsorientierte Projekte
- DFG fördert grundlagenorientierte Forschungsvorhaben
- Evaluation durch gemeinsamen Gutachterkreis
- Ausschreibungen zeitlich gestaffelt über zehn Jahre

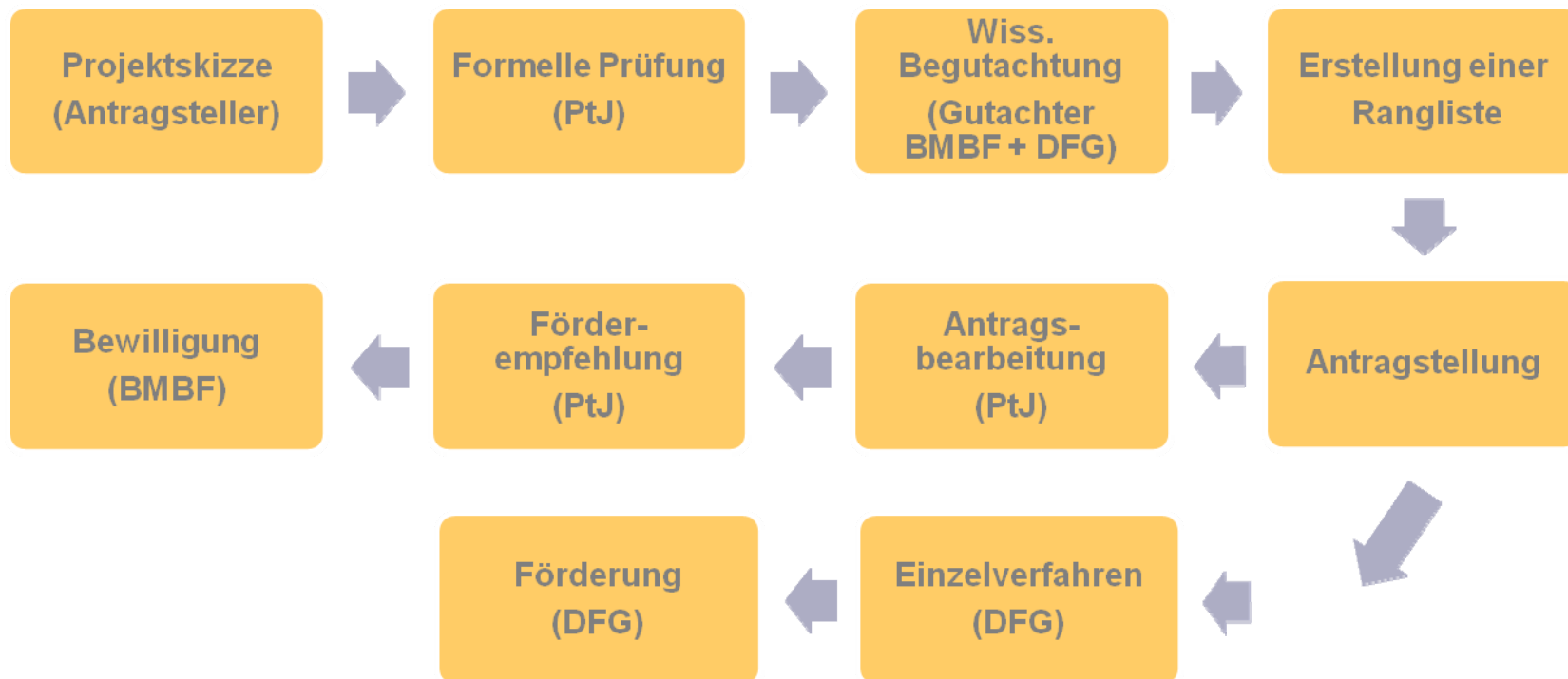


Geo:N-Förderstrategie

Thema	Definiertes Themenspektrum aus iterativem Prozess Wissenschaft und Industrie
Projektlaufzeit	bis zu 3 Jahre (Nachwuchsgruppen bis zu 5 Jahre)
Antragsteller	Hochschulen, außeruniversitäre Forschungseinrichtungen, Unternehmen der gewerblichen Wirtschaft mit Sitz in Deutschland, darunter insbesondere KMU
Bekanntmachung	zeitlich gestaffelt
Beginn	ab 2015



Geo:N-Antrags-/Auswahlverfahren





Bundesministerium
für Bildung
und Forschung

Vielen Dank für Ihre Aufmerksamkeit

MinR Karl Wollin

Leiter des Referats 725 "System Erde" im BMBF

FORSCHUNG